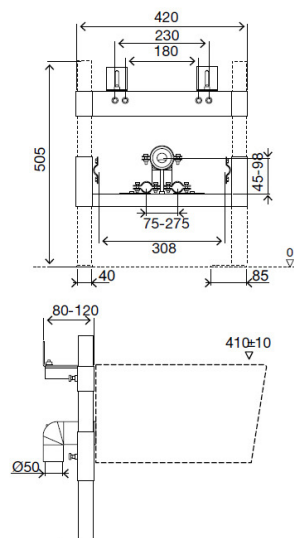


# Ficha Técnica

Estrutura Sanitarblock com Bidé



## Identificação do Produto

008908

- Estrutura Sanitarblock com Bidé

## Definição e Aplicação

- Estrutura pré-montada para bidé suspenso para fixação à parede e ao chão ou em calha técnica

## Características Técnicas

### Estrutura

- Metálica de 1,5 mm de espessura, resistente à corrosão
- Altura regulável (0 – 200 mm)
- Suporta até 400kg

As medidas apresentadas são em milímetros

### Acessórios

- 1 Curva de esgoto  $\varnothing$  40-32/50-40
- 2 Elos de metal
- 1 Proteção tubo  $\varnothing$  40

### De fixação da estrutura à parede e ao chão

- 4 Parafusos ZN tirefon M8 x 60
- 4 Anilhas aba larga ZN DIN 9021 M8
- 4 Buchas para estrutura metálica

### De fixação do Bidé à estrutura

- 2 Varões roscados
- 2 Mangas para varões roscados
- 2 Campânulas de proteção
- 2 Anilhas plásticas de fixação à sanita
- 2 Porcas M12
- 2 Anilhas  $\varnothing$  34

## Garantias

- Garantia de 10 anos, segundo os termos gerais, coincidindo o início deste período com a data da aquisição do produto.
- A garantia é apenas válida se o mesmo for instalado corretamente.

## Observações

- Estão disponíveis produtos similares. Para mais informação consultar o catálogo de Sistemas de Instalação Sanitária OLI ou no site [www.oli-world.com](http://www.oli-world.com)