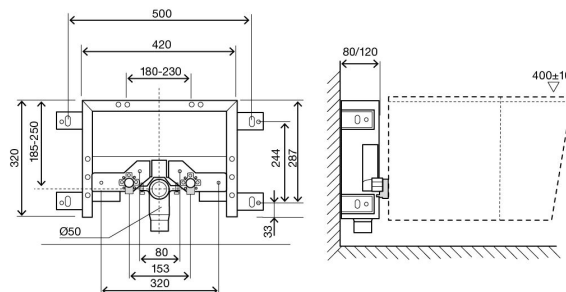


# Ficha Técnica

Estrutura Simflex com Bidé com Pateres



(medidas em milímetros)

## Identificação do Produto

610011

- Estrutura Simflex com Bidé com Pateres

## Definição e Aplicação

- Estrutura pré-montada de encastrar em paredes de alvenaria, para a instalação de louça sanitária suspensa.

## Características Técnicas

### Estrutura

- Metálica, galvanizada, resistente à corrosão

### Acessórios

- 1 Curva de esgoto  $\varnothing$  40-32/50-40
- 1 Proteção tubo  $\varnothing$  45
- 1 Anel anti-vibração
- 1 Abraçadeira de fixação curva bidé
- 2 Kits de ligação para estrutura simflex F/M 1/2" x 1/2"
- 2 Chapas de metal estrutura bidé universal, para fixação do kit de ligação

### De fixação da estrutura à parede e ao chão

- 4 Parafusos ZN tirefon M8 x 60
- 4 Anilhas aba larga ZN DIN 9021 M8
- 4 Buchas para estrutura metálica

### De fixação do Bidé à estrutura

- 2 Varões roscados
- 2 Mangas para varões roscados
- 2 Campânulas de proteção
- 2 Anilhas plásticas de fixação à sanita
- 2 Porcas M12
- 2 Anilhas  $\varnothing$  34

# Ficha Técnica

Estrutura Simflex com Bidé com Pateres



## Garantias

- Garantia de 10 anos, segundo os termos gerais, coincidindo o início deste período com a data da aquisição do produto.
- A garantia é apenas válida se o mesmo for instalado corretamente.

## Observações

- Estão disponíveis produtos similares. Para mais informação consultar o catálogo de Sistemas de Instalação Sanitária OLI ou no site [www.oli-world.com](http://www.oli-world.com)